

Aus dem Maschinenraum der Wasserversorgungsgenossenschaft

28. November 2022

Liebe Mitglieder und an der Wasserversorgung Interessierte,

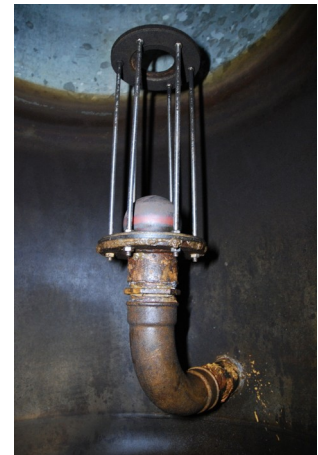
gerne möchten wir Sie mit den neuesten Informationen aus Ihrer Genossenschaft versorgen.

Das Jahr neigt sich dem Ende und die verbrauchsarmen Wintermonate werden für verschiedene Tätigkeiten rund um die Versorgungsanlagen genutzt, so dass auch in den kommenden Wochen diverse Arbeiten geplant sind. An dieser Stelle möchten wir den Interessierten einen kleinen Ein- und Rückblick geben.

Druckbehälterprüfung („TÜV-Prüfung“)

Die beiden vorhandenen Druckspeicher müssen regelmäßig (alle 5 Jahre) überprüft werden. Dazu werden diese nacheinander vom Netz getrennt, drucklos gemacht und nach Sichtung durch den TÜV-Prüfer wieder in Betrieb genommen.

Vor Wiederinbetriebnahme muss die hygienische Unbedenklichkeit sichergestellt sein. In unserem Fall wird das durch Spülen und Beprobieren erreicht, so dass wir teilweise längere Zeit den Netzbetrieb nur mit einer eingeschränkten Druckspeicherkapazität sicherstellen müssen. Die Druckbehälter sind ohne Beanstandungen abgenommen worden.



*Druckspeicher
Innenansicht*

Filterbegutachtung & Instandsetzung



Geöffneter Filter mit Filterkies

Mit Unterstützung von externen Beratern haben wir uns entschlossen, einen Filter zu öffnen, inspizieren und instand zu setzen. Hintergrund ist die nicht erklärbare geringe Filterleistung.

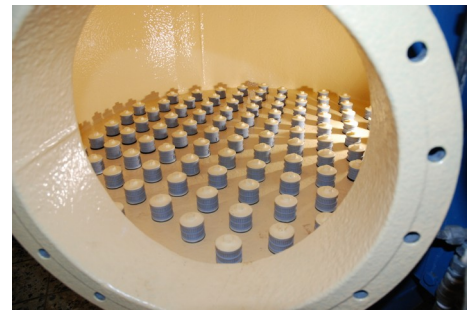
Konkret ist daher seit Oktober nur ein Filter in Betrieb. Der andere Filter wurde geöffnet und ausgeräumt. Dabei konnten Auffälligkeiten im Filterkies (Verklumpungen) und beim Düsenboden (ungleichmäßiges Spülbild) beobachtet werden.

Der Filter ist inzwischen gereinigt (gesandstrahlt), neu beschichtet und mit neuen Filterdüsen versehen worden. Zusätzlich wird der Spüllufteinlass optimiert. Demnächst wird der Filter neu beschickt und in Betrieb genommen. Sobald die Ablaufwerte in Ordnung sind (Bakteriologie und Chemie), wird dieser Filter in den Netzbetrieb genommen und der zweite Filter in gleicher Weise saniert.



Ausbau alte Filterdüsen

Wollten Sie schon immer wissen, wie ein Kiesfilter von innen aus sieht und Ihr Wasserwerk besichtigen? Sprechen Sie uns an, die Gelegenheit ist günstig. Typischerweise werden Filter mehrere Jahrzehnte betrieben, ohne dass sie geöffnet werden.



Nach Instandsetzung mit neuen Filterdüsen

Brunnenneubau

Brunnen- und Leitungsbau sind etwas verzögert. Die entsprechenden Firmen haben die Aufträge jedoch alle bestätigt.

Neubaubereich

Im Neubaubereich herrscht bereits rege Bautätigkeit. Grundstückseigentümer, die Mitglied in der WVGs sind, müssen nur rechtzeitig einen [Bauwasserantrag](#) stellen und die entsprechende Gebühr bezahlen. Anschließend wird der Bauwasseranschluss freigeschaltet. Die Bauwasserleitung muss vor Frost geschützt werden. Informationen zum (Bau)-Wasseranschluss entnehmen Sie bitte auch den [FAQ](#) auf unserer Homepage.

Strompreis

Unser bisheriger Stromvertrag wurde seitens des Anbieters zum Jahresende gekündigt. Wir sind (als Gewerbekunde!) derzeit auf der Suche nach einem Anschlussvertrag. Bei einer Jahresabnahme von rund 30.000 kWh und einem bisherigen Strompreis um 14ct/kWh müssen wir uns auf erhebliche Änderungen einstellen. Aktuelle Tarifangebote liegen bei 60 ct/kWh.

Begehung

Unsere Versorgungsanlage wird durch das Gesundheitsamt überwacht und normalerweise im 3-jährigen Rhythmus besichtigt. Nachdem die letzte Besichtigung 2017 stattgefunden hatte, fand die jüngste Besichtigung nun am 24.11. ohne Beanstandungen statt.

Wir wünschen Allen eine schöne Adventszeit.....

Der Vorstand

Wasserversorgungsgenossenschaft Schülpe eG

Geschäftsstelle: Am Sportplatz 10, 24813 Schülpe
Tel.: [04331 4639845](tel:043314639845), www.wvgs.de

Vorstand: Anke Meier-Bielfeldt, Joachim Kremp und Max Görler
Genossenschaftsregister-Nr.: 504/40 RD AG Kiel, Steuer-Nr.: 20/293/05440